

APARAT TUNS AFIŞAJ LED SENCOR

INSTRUCŢIUNI IMPORTANTE PRIVIND SIGURANŢA

Citiți cu atenție aceste instrucțiuni și păstrați-le pentru consultări ulterioare.

AVERTISMENTE GENERALE

- Acest aparat poate fi utilizat de către copii cu vârsta de peste 8 ani și de către persoane cu deficiențe fizice sau mentale sau de către persoane fără experiență, **doar dacă** sunt supravegheați corespunzător sau au fost informați despre cum să folosească produsul în condiții de siguranță și să înțeleagă potențialele pericole.
- Copiii nu trebuie să se joace cu aparatul.
- Curățarea și întreținerea efectuate de utilizator nu trebuie efectuate de copii nesupravegheați.
- În cazul în care cablul de alimentare este deteriorat, reparați-l la un service autorizat pentru a preveni cauzarea unei situații periculoase. Este interzisă utilizarea aparatului dacă acesta are un cablu de alimentare deteriorat.
- Părțile aparatului care trebuie să fie montate sau să stea în poziție verticală, trebuie să fie montate sau să stea vertical în așa fel încât să nu poată cădea în apă.

SIGURANŢA ELECTRICĂ

- Înainte de a conecta adaptorul de alimentare la priză, verificați dacă tensiunea de pe eticheta produsului corespunde cu tensiunea din priza la care doriți să-l conectați. Nu utilizați prelungitor.
- Conectați aparatul doar la o priză împământată corespunzător.

Atenție:

Folosiți aparatul doar cu adaptorul de alimentare original livrat cu acesta. Pentru a evita apariția unei situații periculoase, nu utilizați niciodată un alt tip de adaptor de alimentare.

- Nu deconectați adaptorul de alimentare de la priză trăgând de cablul de alimentare. Acest lucru ar putea deteriora adaptorul de alimentare sau priza de alimentare. Deconectați adaptorul de alimentare de la priză trăgând de ștecher.
- Nu utilizați niciodată adaptorul de alimentare furnizat cu acest aparat în alte scopuri.
- Păstrați adaptorul de alimentare și cablul de alimentare uscate.
- Nu puneți cablul de alimentare al adaptorului de alimentare peste obiecte ascuțite. Asigurați-vă că cablul de alimentare nu atârna peste marginea unei mese și că nu atinge o suprafață încălzită.
- Nu înfășurați cablul de alimentare al adaptorului de alimentare în jurul mânerului aparatului.
- Nu conectați și deconectați cablul adaptorului de alimentare la și de la priza de alimentare cu mâinile ude.
- Depozitați, încărcăți și utilizați aparatul la o temperatură ambientală de 15°C până la 35°C. Nu încărcăți aparatul mai mult decât este necesar pentru ca acesta să se încarce complet. Odată ce este încărcat, deconectați-l de la sursa de alimentare.
- Nu expuneți aparatul la temperaturi mai mari de 50°C. În caz contrar, bateria încorporată ar putea fi deteriorată.
- Aparatul este echipat cu o baterie încorporată cu durată lungă de viață, care poate fi scoasă doar la un service autorizat. Nu încercați niciodată să o scoateți singur din aparat.

Atenție:

Nu dezasamblați niciodată aparatul în scopul demontării bateriei. Nu scurtcircuitați niciodată aparatul și nu îl aruncați în foc. Utilizarea incorectă, riscă să elibereze substanțe toxice sau să provoace incendiu sau explozie.

- Nu încărcăți, folosiți sau depozitați aparatul și nu îl lăsați în baie sau în locuri în care ar putea să cadă într-o chiuvetă, cadă sau alte recipiente pline cu apă.

- În cazul în care aparatul cade în apă, în niciun caz nu îl atingeți, mai degrabă, deconectați imediat adaptorul de la priză. Nu utilizați niciodată un aparat sau un adaptor de alimentare care a fost introdus în apă. Predați-l unui service autorizat pentru inspecție.

Avertisment:

Nu folosiți aparatul la baie sau la duș. Nu-l curățați sub un robinet de apă, nu îl stropiți cu apă sau orice alt lichid și nu îl introduceți în apă sau orice alt lichid.

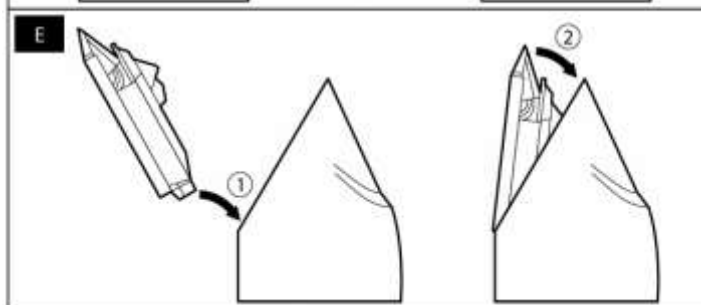
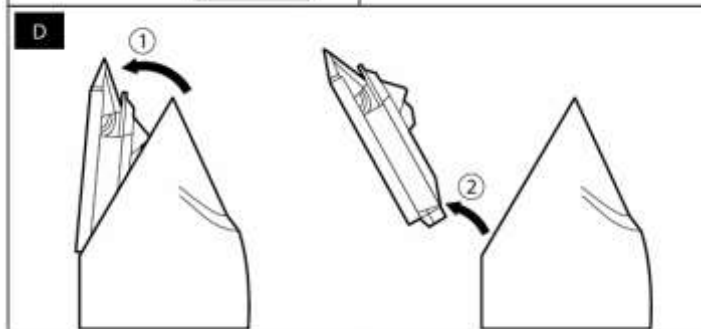
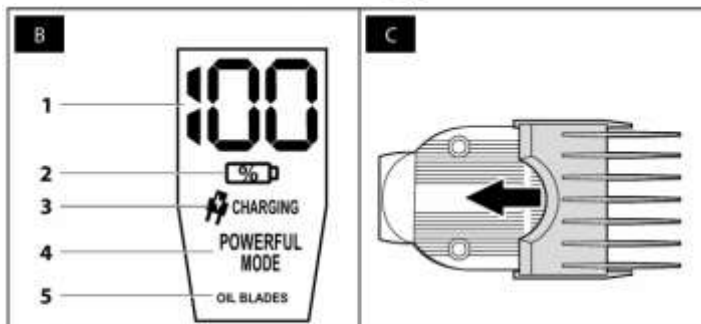
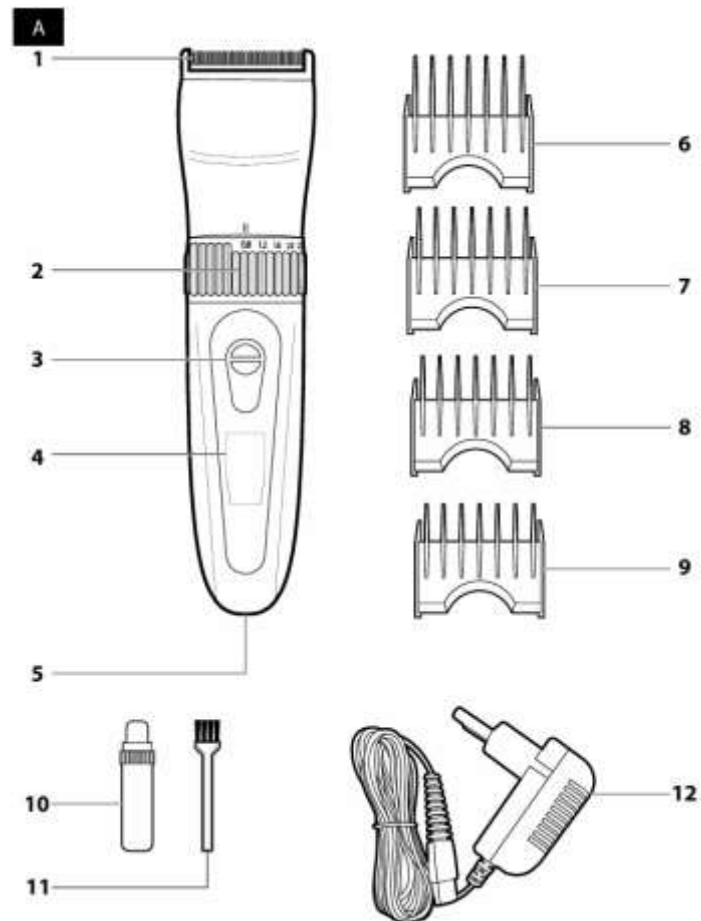
SIGURANȚA ÎN TIMPUL UTILIZĂRII

- Acest aparat este destinat doar pentru uz casnic și este conceput pentru tăierea părului uman, a bărbii și a părului din nas și urechi. Aparatul nu este destinat folosirii în scopuri comerciale sau pentru tunderea blănii animalelor.
- Folosiți aparatul doar pe părul curat și uscat, pe barbă sau pe părul din nas și urechi. Nu-l folosiți pe părul umed sau proaspăt spălat sau pe barba pe care se aplică spumă de ras sau gel etc.
- Utilizați aparatul și accesoriile acestuia în conformitate cu instrucțiunile conținute în acest manual de utilizare.
- Folosiți doar accesoriile originale furnizate împreună cu acest produs.
- Aparatul și adaptorul său de alimentare trebuie utilizate doar în interior. Nu-l utilizați în aer liber.
- Nu folosiți aparatul în încăperi în care se folosesc spray-uri cu aerosoli sau unde se administrează oxigen.
- Nu expuneți aparatul și accesoriile acestuia la mediul exterior, la temperaturi extreme, la lumina directă a soarelui, la umiditate excesivă sau la medii cu mult praf.
- Nu puneți aparatul și accesoriile acestuia lângă încălzitoare, focuri deschise sau alte surse de căldură.

Avertisment:

Păstrați aparatul uscat.

- Înainte de fiecare utilizare, verificați dacă accesoriul pieptene selectat nu este deteriorat. Nu folosiți niciodată o mașină de tuns cu un pieptene deteriorat.
- Aparatul se poate încălzi în timpul utilizării sau când este încărcată. Acest lucru este complet normal.
- Păstrați aparatul la o distanță sigură de ochi.
- Opriți întotdeauna aparatul și deconectați-l de la priză când nu îl utilizați, când îl lăsați fără supraveghere și înainte de a atașa, îndepărta sau înlocui un accesoriu și înainte de curățare, întreținere sau depozitare. Depozitați aparatul și adaptorul său de alimentare într-un mediu uscat.
- Păstrați aparatul curat. Efectuați curățarea și întreținerea conform instrucțiunilor din capitolul "Curățare și întreținere".
- Nu efectuați nicio întreținere în afară de curățarea componentelor individuale, așa cum este descris în capitolul "Curățare și întreținere".
- Nu folosiți niciodată o mașină de tuns sau un adaptor de alimentare care este deteriorat în vreun fel.
- Nu folosiți mașina de tuns dacă a căzut pe podea, dacă a fost introdusă în apă, dacă nu funcționează corect sau dacă este deteriorată în orice alt mod.
- Pentru a preveni apariția unei situații periculoase, nu reparați singur mașina de tuns sau oricare dintre accesoriile acesteia și nu o modificați în niciun fel. Pentru toate reparațiile, contactați un service autorizat. Modificând produsul, riscați să vă anulați drepturile legale care decurg din performanța nesatisfăcătoare sau din garanția de calitate.



- Înainte de a utiliza acest aparat, vă rugăm să citiți cu atenție manualul de utilizare, chiar și în cazurile în care cineva sa familiarizat deja cu utilizarea anterioară a unor tipuri similare de

aparate. Utilizați aparatul numai în modul descris în acest manual de utilizare. Păstrați acest manual de utilizare într-un loc sigur, unde poate fi preluat cu ușurință pentru utilizare ulterioară. În cazul în care predați acest aparat altcuiva, asigurați-vă că includeți și acest manual de utilizare.

- Despachetați cu grijă aparatul și aveți grijă să nu aruncați nicio parte a ambalajului înainte de a găsi toate părțile acestuia. Vă recomandăm să păstrați cutia de carton originală, materialul de ambalare, chitanța de cumpărare și declarația de responsabilitate a vânzătorului sau cardul de garanție cel puțin pe durata răspunderii legale pentru performanță sau calitate nesatisfăcătoare. În cazul transportului, vă recomandăm să împachetați aparatul în cutia originală de la producător.

DESCRIEREA APARATULUI ȘI A ACCESORIILOR

A1 Unitate de tăiere

A2 Regulator de înălțime de tăiere cu interval de 0,8 / 1,2 / 1,6 / 2,0 / 2,5 mm – Reglează distanța dintre lama mobilă și lama fixă

A3 Buton Pornit/Oprit

Poziția 0: oprit

Poziția 1: Tunsoare standard

Poziția 2: modul Turbo pentru o putere mai mare atunci când tăiați părul mai gros

A4 Afișaj LED

A5 Priză de conectare a cablului de alimentare

A6 Accesoriu pieptene dimensiune 12 mm

A7 Accesoriu pieptene dimensiune 9 mm

A8 Accesoriu pieptene dimensiune 6 mm

A9 Accesoriu pieptene dimensiune 3 mm

A10 Ulei pentru lubrifierea unității de tăiere

A11 Perie de curățare

A12 Adaptor de alimentare

B1 Indicator curent al nivelului de putere a bateriei

B2 Nivel de putere scăzut al bateriei / indicator al bateriei încărcare

B3 Indicator de încărcare

B4 Indicator mod Turbo

B5 Indicator necesar pentru lubrifierea unității de tăiere

SCOPUL UTILIZĂRII

- Mașina de tuns este potrivită pentru tăierea părului sau a bărbii curate, uscate sau foarte ușor umezite. Mașina de tuns nu este destinată tăierii părului proaspăt spălat, tăierii părului sintetic sau blăni de animale.
- Mașina de tuns este destinată uzului casnic și nu este destinată activităților de afaceri sau altor domenii profesionale de utilizare.

ÎNCĂRCAREA APARATULUI

- Mașina de tuns este echipată cu o baterie încorporată care permite operarea fără fir a mașinii de tuns. Înainte de prima utilizare sau după ce nu o folosiți o perioadă lungă de timp, lăsați mai întâi bateria mașinii de tuns să se reîncarce complet. Nivelul de putere scăzut al bateriei este indicat prin pâlpâirea indicatorului B2.
- Verificați dacă mașina de tuns este oprită. Introduceți ștecherul adaptorului de alimentare în mufa mașinii de tuns și conectați adaptorul de alimentare la o priză.

- Bateria va începe să se încarce atunci când este conectată la sursa de alimentare. Indicatorul B2 va fi aprins și pe afișaj va apărea simbolul B3 cu textul CHARGING. Timpul de încărcare diferă în funcție de nivelul actual de putere a bateriei.
- Când bateria este complet încărcată, indicatorul B2 și simbolul B3 vor fi aprinse permanent. Deconectați adaptorul de alimentare.

Atenție:

Nu lăsați mașina de tuns conectată la rețeaua de alimentare mai mult decât este necesar pentru a o încărca.

- O baterie complet încărcată va oferi până la 180 de minute de funcționare fără fir. Apoi este necesar să încărcați din nou bateria.

TEHNOLOGIA DIRECT DRIVE

- Mașina de tuns este echipată cu tehnologia DIRECT DRIVE, care îi permite să fie utilizată imediat după conectarea la priza de alimentare chiar și atunci când bateria este complet descărcată. Prin urmare, nu este necesar să așteptați ca bateria să se încarce la un nivel minim. Mașina de tuns poate fi conectată la o priză și poate continua funcționarea.

RECOMANDĂRI PRIVIND PRELUNGIREA DURATEI DE VIAȚĂ A BATERIEI

- Pentru ca bateria încorporată să aibă o durată de viață cât mai lungă posibil, încărcați, utilizați și depozitați mașina de tuns într-un mediu uscat, la o temperatură ambientală de 15-35°C. Temperaturile mai scăzute sau mai ridicate au un impact negativ asupra duratei de viață a bateriei.
- Nu așteptați ca bateria să devină complet descărcată. Este mai bine să încărcați bateria înainte de a fi complet descărcată.
- Când mașina de tuns nu este folosită pentru o perioadă lungă de timp, încărcați-o cel puțin o dată la 6 luni.

FUNCȚIONARE

Lubrifierea lamelor de tăiere

- Pentru a asigura mișcarea corectă a unității de tăiere, se recomandă lubrifierea unității de tăiere înainte de prima utilizare și după mai multe utilizări.
- Aplicați două picături de ulei lubrifiant pe unitatea de tăiere și întindeți-o uniform. Ștergeți excesul de ulei folosind un material textil curat și uscat.

Atenție:

Păstrați uleiul de lubrifiere departe de surse de foc și nu îl lăsați la îndemâna copiilor.

Nu ingerați uleiul lubrifiant și nu-l lăsați să intre în contact cu ochii. Dacă apare contactul cu ochii, clătiți-i cu apă rece și, dacă este necesar, solicitați ajutor medical.

PREGĂTIREA ÎNAINTE DE TUNDERE

- Folosiți mașina de tuns doar pe părul curat și uscat sau pe părul ușor umezit. Nu-l utilizați pe părul umed și proaspăt spălat sau pe părul cu gel aplicat pe el etc. Tundeți barba atunci când este uscată, fără a utiliza geluri sau spume de ras.

Atenție:

Nu folosiți mașina de tuns dacă aveți răni deschise, tăieturi sau vezicule pe piele.

- Înainte de a începe orice coafare a părului sau a bărbii, familiarizați-vă cu instrucțiunile de utilizare.
- Pueți folosi mașina de tuns pentru a tăia părul dvs. sau a altor persoane. Când tundeți părul altcuiva, așezați-l astfel încât capul să fie la nivelul pieptului dvs. Acest lucru va asigura o poziție confortabilă de tăiere. Înainte de a tăia părul, pieptănați bine părul în direcția de creștere.

- Acoperiți-vă gâtul și umerii sau pe ai persoanei al cărei păr îl veți tunde cu un prosop pentru a limita părul tuns să cadă pe haine.
- Înainte de fiecare utilizare, verificați dacă unitatea de tăiere este curată.
- Înainte de fiecare utilizare, verificați dacă unitatea de tăiere și accesoriul pieptene sunt deteriorate. Nu folosiți niciodată o mașină de tuns cu o unitate de tuns sau un pieptene deteriorat.

Atenție:

Durata maximă de funcționare continuă a mașinii de tuns este de 30 de minute, așa că nu o lăsați să funcționeze mai mult timp. Dacă mașina de tuns a fost în funcțiune continuă timp de 30 de minute, lăsați-o să se răcească timp de cel puțin 30 de minute înainte de a o porni din nou. La sarcini mai mici, un timp de răcire de 3 până la 5 minute este de obicei suficient.

TUNDEREA FĂRĂ ATAȘAMENTUL PIEPTENE

- Puteți folosi mașina de tuns fără pieptene, de exemplu, pentru a tunde barba foarte aproape de piele sau pentru a tăia decoleteul sau zona din jurul urechilor.

Atenție:

Lamele unității de tuns vor tăie tot părul, barba sau părul din nas și urechi care intră în contact cu acestea, prin urmare fiți deosebit de atenți când manipulați mașina de tuns în timp ce funcționează.

- Reglați înălțimea de tăiere corespunzătoare rotind regulatorul A2. Dacă utilizați mașina de tuns pentru prima dată, este recomandat să încercați mai întâi o tunsoare mai lungă și abia apoi să ajustați setarea la o tunsoare mai scurtă.
- Porniți și opriți mașina de tuns cu ajutorul comutatorului A3.
- După ce ați terminat de utilizat mașina de tuns, curățați-o întotdeauna conform instrucțiunilor din capitolul "Curățare și întreținere".

TUNDEREA CU ATAȘAMENTUL PIEPTENE

- Mașina de tuns vine cu accesoriu pieptene A6 până la A9 pentru diferite înălțimi de tăiere. Selectați unul dintre atașamente și atașați-l la unitatea de tăiere.

Atenție:

Puneți un accesoriu pieptene pe unitatea de tuns înainte de a porni mașina de tuns și opriți întotdeauna mașina de tuns înainte de a-l scoate.

- Introduceți atașamentul până la capăt, aplicând presiune pe unitatea de tăiere de sus, vezi fig. C. Verificați întotdeauna dacă atașamentul este atașat corect.
- Reglați înălțimea de tăiere corespunzătoare rotind regulatorul A2. Dacă utilizați mașina de tuns pentru prima dată, este recomandat să încercați mai întâi o tunsoare mai lungă și abia apoi să ajustați setarea la o tunsoare mai scurtă.
- Porniți și opriți mașina de tuns cu ajutorul comutatorului A3.
- După ce ați terminat de utilizat mașina de tuns, curățați-o întotdeauna conform instrucțiunilor din capitolul "Curățare și întreținere".

MOD TURBO

- Glisați comutatorul A3 în poziția 2 pentru a seta modu Turbo, prin care viteza motorului crește și chiar și părul gros poate fi tuns eficient. Modul este indicat de textul TURBO de pe afișaj.

SFATURI

- Când utilizați un accesoriu pieptene, începeți să tăiați cu cea mai mare înălțime de tăiere și apoi reduceți treptat înălțimea setată de tăiere a părului.
- Înregistrați setarea de înălțime utilizată pentru anumite coafuri, astfel încât să nu mai fie nevoie să pierdeți timp ajustându-l data viitoare.
- Cel mai eficient este să tăiați contrar direcției de creștere a părului.

- Deoarece părul crește în diverse direcții, este și necesar să deplasați mașina de tuns în diferite direcții (în sus, în jos sau în cruce).
- Repetați treceri individuale, astfel încât să tăiați și părul pe care nu l-ați tuns în trecerile anterioare.
- Asigurați-vă că partea plată a accesoriului piptene este în contact complet cu scalpul. Acest lucru va asigura un rezultat uniform de tunsoare.
- Pentru a obține rezultate bune pe părul creț, rar sau lung, puteți încerca să folosiți un pieptene pentru a conduce părul către mașina de tuns.
- Tăiați barba mișcând încet contra direcției de creștere a bărbii, mergând de jos în sus. Când tundeți barba folosind un accesoriu pieptene, țineți cont de faptul că accesoriul pieptene trebuie să fie în contact constant cu pielea pentru a asigura o tăietură uniformă. După ce reatașați un accesoriu pe unitatea de tăiere, nu uitați să setați din nou înălțimea de tăiere.
- Curățați în mod regulat părul și mustățile de pe unitatea de tăiere. În cazul în care se acumulează o cantitate mare de păr sau mustață în lama de tăiere, scoateți-l de pe aparatul de tuns și suflați sau scuturați părul sau mustața din aceasta.

CURĂȚARE ȘI ÎNTREȚINERE

- Opriți mașina de tuns înainte de a o curăța. Nu curățați niciodată mașina de tuns când se încarcă și este conectată la sursa de alimentare.
- Curățarea regulată după fiecare utilizare va asigura funcționarea corectă a acestuia.

Atenție:

Această mașină de tuns nu este concepută pentru a fi spălată sub robinet de apă. Nu pulverizați mașina de tuns sau adaptorul de alimentare cu apă sau orice alt lichid și nu o introduceți în apă sau în orice alt lichid.

- Folosiți o perie pentru a îndepărta tot părul sau mustața de pe unitatea de tăiere și din zonă interioară a mașinii de tuns de sub unitatea de tuns.
- După curățare, atașați înapoi unitatea de tuns pe mânerul mașinii de tuns A6, vezi figura E. Introduceți agățătoarea de pe partea inferioară a unității de tuns în decupajul din mânerul mașinii de tuns (1) și apoi împingeți unitatea de tuns pe mașina de tuns (2) până când auziți un click.

CURĂȚAREA ATAȘAMENTULUI PIEPTENE

- Curățați un pieptene folosit cu o perie sau clătiți-l sub jet de apă caldă. După spălare, ștergeți-l cu grijă cu un material textil moale și uscat și apoi lăsați-l să se usuce în mod natural.

CURĂȚAREA APARATULUI DE TUNS

- Unitatea de tuns poate fi curățată folosind un material textil curat și uscat. În cazul în care este foarte murdară, puteți folosi un material textil ușor umezit. Apoi ștergeți bine suprafața curățată.
- Pentru a curăța adaptorul de alimentare, utilizați un material textil curat și uscat.
- Pentru curățare, nu folosiți perii cu peri dure, produse de curățare cu efect abraziv, solvenți etc. În caz contrar, suprafața curățată se poate deteriora.

LUBRIFIEREA UNITĂȚII DE TĂIERE

- Pentru a asigura mișcarea corectă a unității de tăiere, se recomandă lubrifierea regulată a unității de tăiere.
- Dacă pe unitatea de tăiere este montat un accesoriu pieptene, îndepărtați-l. Aplicați două picături de ulei lubrifiant pe unitatea de tăiere și întindeți-o uniform. Ștergeți excesul de ulei folosind un material textil curat și uscat.

Atenție:

Păstrați uleiul de lubrifiere departe de surse de foc și nu-l lăsați la îndemâna copiilor.

Nu ingerați uleiul lubrifiant și nu îl lăsați să intre în contact cu ochii. Dacă apare contactul cu ochii, clătiți-l cu apă rece și, dacă este necesar, solicitați ajutor medical.

Notă:

După ce ați consumat uleiul furnizat, puteți utiliza un ulei care nu conține acizi, de ex. ulei de mașină de cusut.

DEPOZITARE

- După ce ați terminat de folosit, puteți depozita mașina de tuns cu toate accesoriile sale într-un loc adecvat. Nu-l lăsați la îndemâna copiilor. Păstrați mașina de tuns departe de temperaturi extreme, lumina directă a soarelui și umiditatea excesivă. Nu utilizați într-un mediu cu mult praf.

SPECIFICAȚII TEHNICE

Mașină de tuns

Baterie încorporată: Li-Ion, 3,6 V, 2500 mAh

Dimensiuni: 191 x 49 x 45 mm

Greutate: 172 g

Nivel de zgomot: 72 dB(A)

Clasa de protecție la șocuri electrice: III

Adaptor de alimentare

Intrare: 100-240 V AC, 50/60 Hz, 0.3 A

Ieșire: 5 V/DC, 1.2 A, 6 W

Clasa de siguranță pentru protecția împotriva șocurilor electrice: IP20

Nivelul de zgomot declarat al aparatului este de 72 dB(A), ceea ce reprezintă un nivel A de putere acustică în raport cu o putere acustică de referință de 1 pW.

Explicarea terminologiei tehnice

Clasa de siguranță pentru protecția împotriva șocurilor electrice:

IP20 – Aparatul este construit astfel încât să nu poată intra în contact cu corpul uman nicio parte sub tensiune periculoasă a aparatului și, în același timp, aparatul este protejat împotriva efectelor dăunătoare ale apei care ar putea pătrunde în aparat.

Produs cu clasa de protecție III: produsul este proiectat pentru tensiune foarte joasă separată/de siguranță. Protecția împotriva șocurilor electrice este asigurată de tensiune foarte joasă separată/de siguranță.

Modificările textului și ale parametrilor tehnici sunt rezervate.

SPECIFICAȚIILE ACESTUI PRODUS SE POT SCHIMBA FĂRĂ O NOTIFICARE PREALABILĂ
Importat în România de SC LEHPOL ELECTRONIC SRL.



RECICLAREA CORECTĂ A ACESTUI PRODUS

Simbolul alăturat indică faptul că deșeurile de echipamente electrice și electronice nu se reciclează împreună cu deșeurile menajere. Pentru a preveni un posibil pericol față de mediul inconjurător sau față de sănătatea dumneavoastră din cauza reciclării necontrolate a deșeurilor, vă rugăm să separați acest produs de alte tipuri de deșeuri și să-l reciclați în mod responsabil. Reciclarea controlată a aparatelor de uz casnic joacă un rol vital în re folosirea, recuperare și reciclarea echipamentelor electrice și electronice.